

МАРК

тел. 02/8219063, 0887762379 e-mail: marc@gbg.bg

ВЪЗЛОЖИТЕЛ: “МЕТРОПОЛИТЕН“ ЕАД

ИНВЕСТИЦИОНЕН ПРОЕКТ

ОБЕКТ: МЕТРО СОФИЯ ЛИНИЯ 3

Участък МС 5 (км. 4+316.87) – МС2 (км. 1+354.411)

ЧАСТИЧНА АКТУАЛИЗАЦИЯ

ЧАСТ: ТРАСЕ и ПРОФИЛ

ФАЗА: ИП

| | |
|-------------------|---|
| | КАМБАРА НА ИНЖЕНЕРИТЕ В ИНВЕСТИЦИОННОТО ПРОЕКТИРАНЕ |
| | ПЪЛНА ПРОЕКТАНТСКА ПРАВОСТОСОБНОСТ |
| Секция: | Регистрационен № 01996 |
| ГПГ | инж. КРАСИМИР ВАСИЛЕВ ШАЛАМАНОВ |
| Части на проекта: | Подпис: |
| Актуализация | Проектант: |

/ инж. Кр. Шаламанов /
Дипл. В 007108 / 28.04.1983г.

Р-л фирма :
/инж. Кр. Шаламанов/



2017г.

ОБЯСНИТЕЛНА ЗАПИСКА

ОБЕКТ: МЕТРО СОФИЯ ЛИНИЯ 3

Участък МС 5 (км. 4+316.87) – МС2 (км. 1+354.411)

ЧАСТИЧНА АКТУАЛИЗАЦИЯ

ЧАСТ: ТРАСЕ и ПРОФИЛ

Проектът за трасе и профил е изготвен по поръчка на възложителя-“МЕТРОПОЛИТЕН“ ЕАД

Проектът обхваща участък състоящ се от три станции, съответно станция 2 3 4.и участък за оборот и престой. Станции 2 и 4 са подземни като станция 3 е наземна. Трасето е съобразено със съществуващия проект на станция 5. Взета е предвид съществуващата в момента регулация предоставена от Възложителя. При проектирането са спазени правилата за проектиране на метрополитени. Проектирани са криви с най малък радиус 300 м. и най голям 2000 м..

Изготвен е надлъжен профил в съответствие с нормите за проектиране. И трите станции са разположени в наклон 0.3%, което позволява гравитачното отводняване.

Най големия наклон е 4%, а най малкия 0.3%. Връзката при промяна на наклона се осъществява посредством вертикални криви с най малък радиус 3000м.

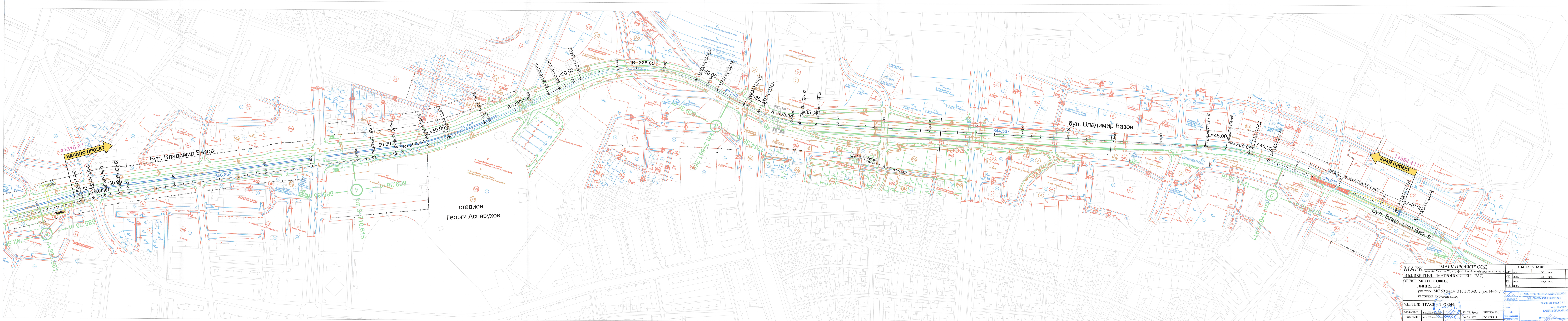
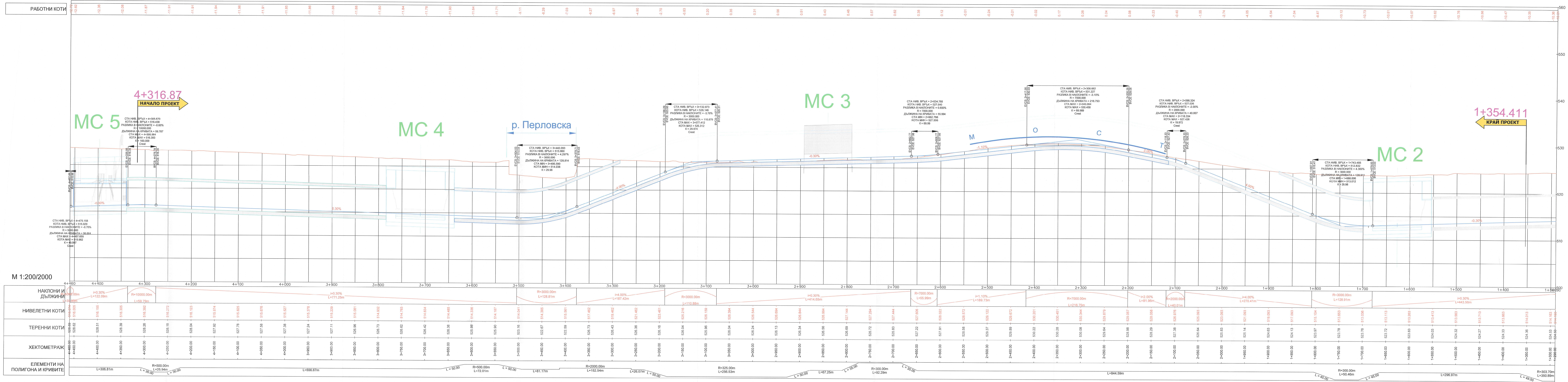
Проектът е разработен в Софийска координатна система а височинната система е Балтийска.

Проектът третира само трасе и профил.



/ инж. Кр. Шаламанов /

Нагълен профил на RIGHT BOUND



| | | | |
|---|-------------------|-------------------------|-------------------|
| МАРК "МАРК ПРОЕКТ" ООД | | СЪЛАСУВАНИ | |
| ВЕЗЛОЖИТЕЛ: "МЕТРОКОЛИТИВЪР" ЕАД | ГЛАВ. ИНЖ.: | ДИЗАЙНИРОВАНО ОТ: | ДИАГНОСТИКА: |
| ОБЕКТ: МЕТРО СОВИЯ | ИЗП. ИНЖ.: | ПРОЕКТИРАНО ОТ: | РАБОТНО ИСПИТАНО: |
| ЛИНИЯ ТУН | ОБЩ. ИНЖ.: | НАЧАЛНО ПРОЕКТИРАНО ОТ: | ПРОЕКТИРАНО ОТ: |
| участък: MC 59 (км.4+316,87) MC 2 (км.1+354,11) | ИНЖ.: | РЕСТАВРИРАНО ОТ: | ПРОЕКТИРАНО ОТ: |
| частична реализация | ДИЗАЙНИРОВАНО ОТ: | ДИЗАЙНИРОВАНО ОТ: | ДИЗАЙНИРОВАНО ОТ: |
| ЧЕРТЕЖ: ТРАСЪТ И ПРОФИЛ | МАЩЩАБ: 1:200 | МАЩЩАБ: 1:200 | МАЩЩАБ: 1:200 |
| 1:0 ФЕВРАЛ 2017 | 1:0 ФЕВРАЛ 2017 | 1:0 ФЕВРАЛ 2017 | 1:0 ФЕВРАЛ 2017 |